



WORLD TRAVEL CHARGER

EN UNIVERSAL CHARGER FOR WORLDWIDE SOCKETS WITH ADAPTER

IT CARICABATTERIE UNIVERSALE PER PRESE DI TUTTO IL MONDO CON ADATTATORE

FR CHARGEUR DE BATTERIE UNIVERSEL POUR PRISES DU MONDE ENTIER AVEC ADAPTEUR

DE UNIVERSAL-LADegerÄT PASSEND FÜR STECKDOSEN AUF DER GANZEN WELT MIT ADAPTER

ES CARGADOR UNIVERSAL PARA TOMAS DE TODO EL MUNDO CON ADAPTADOR

TR DÜNYANIN HER YERİNDEKİ SOKETLER İÇİN EVRENSEL ADAPTÖRLÜ PİL ŞARJ CİHAZI

NL VIA WERELDTDEKERE AANSLUITBARE UNIVERSELE BATTERIÏPLADER MET ADAPTER

FI YLEISLÄTURI ADAPTERILLA MAAILMAN KAIKKIIN LIITÄNTÖIHIN

PL UNiVERSALNA ŁADOWARKA Z ADAPTEREM PRZYSTOSOWANA DO WSZYSTKICH RODZAJÓW GNIAZDEK

SV UNIVERSALLADDARE FÖR ALLA VÄGGUTTAG I VÄRLDEN MED EN ADAPTER

DA UNIVERSAL BATTERIOPLADER TILSTIKKONTAKTER I BRUG I ALLE LANDE MED ADAPTER

NO UNIVERSALLADER MED ADAPTER FOR ALLE TYPER STIKKONTAKTER

PT CARRREGADOR UNIVERSAL PARA TOMADAS MUNDIAIS COM ADAPTADOR

CS UNIVERZÁLNÍ NABÍJEČKA BATERIÍ S ADAPTÉREM DO ZÁSUVEK NA CELEM SVĚTĚ

SL UNIVERZALNI POLNILNIK BATERIJ S PRILAGODILNIKOM ZA VSE VrTICNE

HR UNIVERZALNI PUNJAČ BATERIJA ZA UČIŃIČNE U CIJELOM SVIJETU S ADAPTEROM

BG УНИВЕРСАЛНО ЗАРЯДНО УСТРОЙСТВО ЗА КОНТАКТИ ОТ ЦЯЛ СВЪТ С АДАПТЕР

EL ΠΕΝΙΚΟΣ ΦΟΡΤΙΣΤΗΣ ΓΙΑ ΟΛΕΣ ΤΙΣ ΠΡΙΞΕΣ ΜΕ ΑΝΤΙΠΤΩΑ

RO ADAPTOR UNIVERSAL PENTRU PRIZE DIN ÎNTREAGA LUME

ع شاحن بطارية عمومي للمقابس في جميع أنحاء العالم مع مهايئ

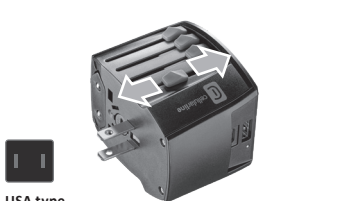
FIND THE RIGHT PLUG FOR YOUR DESTINATION

Bahrain, Bangladesh, Belize, Botswana, Brunei, Bhutan, Burma, Cameroon, Channel Islands, Cyprus, Dominican, El Salvador, Falkland Island, Gambia, Ghana, Gibraltar, Grenada, Guatemala, Guyana, Hong Kong, Iraq, Ireland, Isle of Man, Jordan, Kenya, Kuwait, Lebanon, Macau, Malawi, Malaysia, Maldives, Malta, Mauritius, Myanmar, Nigeria, Oman, Qatar, St. Kitts-Nevis, St. Lucia, St. Vincent, Saudi Arabia, Seychelles, Sierra Leone, Singapore, Sudan, Tanzania, Uganda, United Arab Emirates, United Kingdom, Vietnam, Yemen, Zambia, Zimbabwe



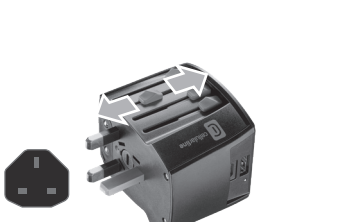
EU type
commonly used in **Europe, South America and Asia**

Afghanistan, Albania, Algeria, Andorra, Angola, Argentina, Armenia, Austria, Azerbaijan, Azores, Balearic Islands, Bangladesh, Belarus, Belgium, Bolivia, Bosnia And Herzegovina, Brazil, Bulgaria, Burkina Faso, Burundi, Cameroon, Canary Islands, Cape Verde, Central African Republic, Channel Islands, Chile, Comoros, Congo, Croatia, Dem. Rep.of Congo, Côte d'Ivoire, Cyprus, Czech Republic, Denmark, Djibouti, East Timor, Egypt, El Salvador, Equatorial Guinea, Eritrea, Estonia, Ethiopia, Faeroe Islands, Finland, France, French Guiana, Gabon, Georgia, Germany, Gibraltar, Greece, Greenland, Guadeloupe, Guinea, Guinea-Bissau, Guyane Francaise, Hungary, Iceland, India, Indonesia, Iran, Iraq, Israel, Italy, Kazakhstan, Korea, Kuwait, Kyrgyzstan, Laos, Latvia, Lebanon, Liechtenstein, Lithuania, Luxembourg, Macedonia, Madagascar, Madeira, Mali, Martinique, Mauritania, Mauritius, Moldova, Monaco, Mongolia, Montenegro, Morocco, Mozambique, Myanmar, Nepal, Netherlands, Niger, Norway, Oman, Pakistan, Paraguay, Peru, Philippines, Poland, Portugal, Romania, Russia, Rwanda, St. Vincent, Senegal, Serbia, Slovakia, Slovenia, Somalia, Spain, Sudan, Suriname, Sweden, Switzerland, Syria, Taiwan, Thailand, Togo, Trinidad & Tobago, Tunisia, Turkey, Ukraine, Uruguay, Uzbekistan, Vietnam, Yemen



USA type
mainly used in the **USA, Canada, Mexico and Japan**

American Samoa, Anguilla, Antigua, Argentina, Aruba, Bahamas, Bangladesh, Barbados, Bermuda, Bolivia, Brazil, Cambodia, Canada, Cayman Islands, China(without holes in blades and slightly shorter blades), Colombia, Costa Rica, Cuba, Dominican Republic, Ecuador, El Salvador, Guam, Guatemala, Guyana, Haiti, Honduras, Jamaica, Japan, Laos, Lebanon, Liberia, Maldives, Mexico, Micronesia, Montserrat, Netherlands Antilles, Nicaragua, Niger, Okinawa, Panama, Peru, Philippines, Puerto Rico, St. Vincent, Saudi Arabia, Tahiti, Taiwan, Thailand, United States, Venezuela, Vietnam, Virgin Island (U.S. & British), Yemen



UK type
mainly used in the **UK, Ireland, Malta, Malaysia and Singapore**

Bahrain, Bangladesh, Belize, Botswana, Brunei, Bhutan, Burma, Cameroon, Channel Islands, Cyprus, Dominican, El Salvador, Falkland Island, Gambia, Ghana, Gibraltar, Grenada, Guatemala, Guyana, Hong Kong, Iraq, Ireland, Isle of Man, Jordan, Kenya, Kuwait, Lebanon, Macau, Malawi, Malaysia, Maldives, Malta, Mauritius, Myanmar, Nigeria, Oman, Qatar, St. Kitts-Nevis, St. Lucia, St. Vincent, Saudi Arabia, Seychelles, Sierra Leone, Singapore, Sudan, Tanzania, Uganda, United Arab Emirates, United Kingdom, Vietnam, Yemen, Zambia, Zimbabwe



AUS type
mainly used in **Australia,New Zeland, China and Argentina**

American Samoa, Argentina, Australia, Bhutan, Cook Island, El Salvador, Fiji, Guatemala, Kiribati, Nauru, New Zealand, Okinawa, Panama, Papua New Guinea, St. Vincent, Tanzania, Tonga, Uruguay, Uzbekistan, Vanuatu

EN - INSTRUCTIONS FOR USE
The WTACHARGER battery charger features switching technology that automatically adapts the charger to the voltage in the country where it is used.

You can charge any device powered through a USB-C cable using its USB-C port, while the USB-A port is compatible with charging devices using a USB-A power cable.

TECHNICAL SPECIFICATIONS:
Input : AC 100-240V, 50/60Hz, 0.6A, 25W

Output (USB-A) : DC 5.0V/3.0A/15.0W, 9.0V/2.0A/18.0W, 12.0V/1.5A/18.0W

Output (USB-C): DC 5.0V/3.0A/15.0W, 9.0V/2.22A/20.0W, 12.0V/1.67A/20.0W

Total Output (USB-A+USB-C) : DC 5.0V/3.0A/15.0W

Average active output (%) : 86.62%

Low charge output (%) (10%): 83.31%

Idle power consumption (W) : 0.067

Important safety note: pull the charger out of the socket to disconnect the device from the mains power supply.

IT - MANUALE D'ISTRUZIONI
Il carica batterie serie WTACHARGER dotato di tecnologia switching si adatta automaticamente al tipo di alimentazione fornita nel Paese in cui viene utilizzato.

La porta USB-C consente di ricaricare qualsiasi dispositivo che utilizza come alimentazione un cavetto USB-C, la porta USB-A è compatibile con la ricarica di dispositivi che prevedono il cavo di alimentazione di tipo USB-A.

SPECIFICHE TECNICHE:
Input : AC 100-240V, 50/60Hz, 0.6A, 25W

Output (USB-A) : DC 5.0V/3.0A/15.0W, 9.0V/2.0A/18.0W, 12.0V/1.5A/18.0W

Output (USB-C): DC 5.0V/3.0A/15.0W, 9.0V/2.22A/20.0W, 12.0V/1.67A/20.0W

Total Output (USB-A+USB-C) : DC 5.0V/3.0A/15.0W

Rendimento a basso medio (%) : 86.62%

Rendimento a medio carico (%) 10% : 83.31%

Consumo di potenza a vuoto (W) : 0.067

Avvertenza di Sicurezza: per disconnettere il dispositivo dall'alimentazione di rete estrarre il caricatore dalla presa.

FR - MODE D'EMPLOI
Le chargeur de la série WTACHARGER à technologie switching s'adapte automatiquement au type d'alimentation fournie dans le pays où il est utilisé.

Le port USB-C permet de charger tout dispositif alimenté via un câble USB-C, le port USB-A est compatible avec la charge de dispositifs qui prévoient un câble d'alimentation de type USB-A.

CARACTÉRISTIQUES TECHNIQUES:
Input : AC 100-240V, 50/60Hz, 0.6A, 25W

Output (USB-A) : DC 5.0V/3.0A/15.0W, 9.0V/2.0A/18.0W, 12.0V/1.5A/18.0W

Output (USB-C): DC 5.0V/3.0A/15.0W, 9.0V/2.22A/20.0W, 12.0V/1.67A/20.0W

Total Output (USB-A+USB-C) : DC 5.0V/3.0A/15.0W

Rendement moyen en mode actif (%) : 86.62%

Rendement à faible charge (%) (10%) : 83.31%

Consommation électrique hors charge (W) : 0.067

Recommandation de sécurité : pour débrancher le dispositif de l'alimentation sur secteur, débrancher le chargeur de la prise.

DE - GEBRAUCHSANWEISUNG
Das mit der Switching-Technologie ausgestattete Akkuladegerät Serie WTACHARGER passt sich automatisch dem Stromversorgerstyp des Landes an, in dem es verwendet wird.

Die USB-C-Buchse erlaubt das Laden aller Geräte, die ein USB-C-Kabel für die Stromversorgung nutzen. Der USB-A-Anschluss ist mit Ladegeräten kompatibel, die ein Stromkabel Typ USB-A vorsehen.

TECHNISCHE DATEN:
Input : AC 100-240V, 50/60Hz, 0.6A, 25W

Output (USB-A) : DC 5.0V/3.0A/15.0W, 9.0V/2.0A/18.0W, 12.0V/1.5A/18.0W

Output (USB-C): DC 5.0V/3.0A/15.0W, 9.0V/2.22A/20.0W, 12.0V/1.67A/20.0W

Total Output (USB-A+USB-C) : DC 5.0V/3.0A/15.0W

Durchschnittliche Effizienz im Betrieb (%) : 86.62%

Effizienz bei geringer Last (%) (10 %) : 83.31%

Leistungsaufnahme bei Nulllast (W) : 0.067

Sicherheitshinweis: Das Ladegerät aus der Steckdose ziehen, um das Gerät vom Stromnetz zu trennen.

ES - INSTRUCCIONES PARA EL USO
El cargador de baterías serie WTACHARGER con tecnología switching se adapta automáticamente a la tensión de red del país donde se utiliza.

El puerto USB-C y el puerto USB-A permiten cargar cualquier dispositivo que utilice para su alimentación un cable tipo USB-C o USB-A respectivamente.

ESPECIFICACIONES TÉCNICAS:
Input : AC 100-240V, 50/60Hz, 0.6A, 25W

Output (USB-A) : DC 5.0V/3.0A/15.0W, 9.0V/2.0A/18.0W, 12.0V/1.5A/18.0W

Output (USB-C): DC 5.0V/3.0A/15.0W, 9.0V/2.22A/20.0W, 12.0V/1.67A/20.0W

Total Output (USB-A+USB-C) : DC 5.0V/3.0A/15.0W

Eficiencia media en activo (%) : 86.62%

Eficiencia a baja carga (%) (10 %) : 83.31%

Consumo de potencia con funcionamiento en vacío (W): 0.067

Advertencia de seguridad: para desconectar el dispositivo de la alimentación de red, desenchufe el cargador de la toma de corriente.

NL - GEBRUIKERSHANDLEIDING
De batterijoplader WTACHARGER met switching-technologie past zich automatisch aan aan het type stroomvoorziening in het land waar het wordt gebruikt.

De USB-C-poort kan elk toestel opladen dat gebruik maakt van een USB-C-kabel, de USB-A-poort is compatibel voor het opladen van toestellen die een USB-A-kabel hebben.

TECHNISCHE SPECIFICATIES:
Input : AC 100-240V, 50/60Hz, 0.6A, 25W

Output (USB-A) : DC 5.0V/3.0A/15.0W, 9.0V/2.0A/18.0W, 12.0V/1.5A/18.0W

Output (USB-C): DC 5.0V/3.0A/15.0W, 9.0V/2.22A/20.0W, 12.0V/1.67A/20.0W

Total Output (USB-A+USB-C) : DC 5.0V/3.0A/15.0W

Gemiddelde actieve efficiëntie (%) : 86.62%

Efficiëntie bij lage belasting (%) : 83.31%

Energieverbruik in niet-belaste toestand (W) : 0.067

Veiligheidsaanschuwing: haal de oplader uit het stopcontact om het toestel van de netvoeding los te koppelen.

FI - KÄYTTÖOHJE
Kytkenteleknikaalla varustettu sarjan WTACHARGER akkulaturi sopeutuu automaattisesti käytännön verkkovirtaan.

USB-C-portin kautta voi ladata minkä tahansa laitteen, jossa käytetään USB-C-kaapelia. Ja USB-A-portti soveltuu USB-A-kaapelia käyttäviin laitteiden lataamiseen.

TEKNISET TIEDOT:
Input : AC 100-240V, 50/60Hz, 0.6A, 25W

Output (USB-A) : DC 5.0V/3.0A/15.0W, 9.0V/2.0A/18.0W, 12.0V/1.5A/18.0W

Output (USB-C): DC 5.0V/3.0A/15.0W, 9.0V/2.22A/20.0W, 12.0V/1.67A/20.0W

Total Output (USB-A+USB-C) : DC 5.0V/3.0A/15.0W

Keskimääräinen aktiivinen tuotto (%) : 86.62%

Tuotto alhaisella latauskella (%) (10%) : 83.31%

Tehonkulutus tyhjänä (W) : 0.067

Turvallisuustiedustus: Irrota laite verkkovirrasta irrottamalla laistoriasista.

PL – INSTRUKCJA OBSŁUGI
Ładowarka serii WTACHARGER wyposażona w technologię switching dostosowuje się automatycznie do rodzaju zasilania dostarczanego w kraju, w którym jest stosowana.

Gniazdo USB-C pozwala na ładowanie dowolnego urządzenia, które wykorzystuje do zasilania kabel USB-C. Gniazdo USB-A jest kompatybilne z ładowaniem urządzeń wymagających kabla zasilającego typu USB-A.

SPECYFIKACJE TECHNICZNE:
Wejście: AC 100-240 V, 50/60 Hz, 0,6 A, 25 W

Wyjście (USB-A): DC 5,0V/3,0A/15,0W, 9,0V/2,0A/18,0W, 12,0 V/1,5 A/18,0 W

Wyjście (USB-C): DC 5,0V/3,0A/15,0W, 9,0V/2,22A/20,0W, 12,0 V/1,67 A/20,0 W

Wyjście całkowite (USB-A+USB-C): DC 5,0 V/3,0 A/15,0 W

Średnia sprawność podczas pracy (%) : 86,62%

Sprawność przy niskim obciążeniu (%) 10% : 83,31%

Zużycie energii w stanie bez obciążenia (W) : 0,067

Ostrzeżenie dotyczące bezpieczeństwa: aby odłączyć urządzenie od zasilania sieciowego, należy wyjąć ładowacz z gniazda.

العربية - دليل التعليمات
شاحن البطاريات من سلسلة WTACHARGER مزود بتكنولوجيا تحويل

تتلاءم تلقائياً مع نوع التغذية الكهربائية المتوفرة في الدولة التي تستخدم فيها.

منفذ الواب اس بي - سي «USB-C» يتيح شحن أي جهاز يستخدم كابل و اس بي - سي «USB-C» من أجل الإمداد بالطاقة، ومنفذ الواب اس بي - آيه «USB-A» متوافق مع شحن الأجهزة التي تتطلب كابل إمداد بالطاقة من نوع و اس بي - آيه «USB-A».

المواصفات الفنية:
مدخل التيار: 240-100 فولت، 60/50 هرتز، 0,6 أمبير

مُخرج التيار (USB-A): 5,0 فولت/3,0 أمبير، 9,0 فولت/2,0 أمبير، 12,0 فولت/1,5 أمبير

مُخرج التيار (USB-C): 5,0 فولت/3,0 أمبير، 9,0 فولت/2,22 أمبير، 12,0 فولت/1,67 أمبير

إجمالي مُخرج التيار (و اس بي - آيه «USB-A» + و اس بي-سي «USB-C»): 5,0 فولت/3,0 أمبير، 9,0 فولت/2,22 أمبير، 12,0 فولت/1,67 أمبير

مُوسط الطاقة المُخرَجة النشطة (%) : 86,62%

الكفاءة عند التحميل المنخفض (%) 10 % : 83,31%

استهلاك الطاقة أثناء عدم التّعمال: 0,067 (واط).

تحذير السلامة: لفصل الجهاز عن التيار الكهربائي وجب إخراج الشاحن من مأخذ التيار.

SV - BRUKSANVISNING
Batteriladdaren i serie WTACHARGER är utrustad med switchingteknik som anpassar sig automatiskt till typen av strömförsörjning som finns i användarlandet.

USB-C-porten kan användas för att ladda alla typer av enheter som använder en USB-C-kabel som strömförsörjning. USB-A-porten är i stället kompatibel med laddningsenheter som använder USB-A-strömkabel.

TEKNISKA SPECIFIKATIONER:
Input : AC 100-240V, 50/60Hz, 0.6A, 25W

Output (USB-A) : DC 5.0V/3.0A/15.0W, 9.0V/2.0A/18.0W, 12.0V/1.5A/18.0W

Output (USB-C): DC 5.0V/3.0A/15.0W, 9.0V/2.22A/20.0W, 12.0V/1.67A/20.0W

Total Output (USB-A+USB-C) : DC 5.0V/3.0A/15.0W

Gemensnittlig verkningsgrad i aktivt läge (%) : 86.62%

Verkningsgrad vid låg last (%) (10 %) : 83.31%

Förbrukad effekt utan tillbehör (W) : 0.067

Säkerhetsföreskrift: ta ur laddaren från eluttaget för att koppla från enheten från elnätet.

DA - BETJENINGSVEJLEDNING
WTACHARGER-seriens batterioplader med switching-teknologi tilpasser sig automatisk brugslandes strømforsyningstype.

USB-C-porten giver mulighed for at genoplade alle enheder, der bruger USB-C-kabel som strømforsyning. USB-A-porten er kompatibel med opladningsenheder, der har et USB-A-strømkabel.

TEKNISKE SPECIFIKATIONER:
Input : AC 100-240V, 50/60Hz, 0.6A, 25W

Output (USB-A) : DC 5.0V/3.0A/15.0W, 9.0V/2.0A/18.0W, 12.0V/1.5A/18.0W

Output (USB-C): DC 5.0V/3.0A/15.0W, 9.0V/2.22A/20.0W, 12.0V/1.67A/20.0W

Total Output (USB-A+USB-C) : DC 5.0V/3.0A/15.0W

Gennemsnitlig aktiv ydelse (%) : 86.62%

Ydelse ved lav opladning (%) (10%) : 83.31%

Effektforbrug uden belastning (W) : 0.067

Sikkerhedsanvisning: Tag opladerens stik ud af stikkontakten for at koble enheden fra strømforsyningen.

NO - INSTRUKSJONSBOOK
Batteriladere i serie WTACHARGER er utstyrt med en switching-teknologi som automatisk tilpasser seg den strømforsyningen som finnes i landet der laderen brukes.

Porten USB-C gjør det mulig å lade opp en hvilken som helst innretning som lades med en USB-C-kabel. Porten USB-A er kompatibel med opplading av innretninger som krever en ladekabel av typen USB-A.

TEKNISKE SPESIFIKASJONER:
Input : AC 100-240V, 50/60Hz, 0.6A, 25W

Output (USB-A) : DC 5.0V/3.0A/15.0W, 9.0V/2.0A/18.0W, 12.0V/1.5A/18.0W

Output (USB-C): DC 5.0V/3.0A/15.0W, 9.0V/2.22A/20.0W, 12.0V/1.67A/20.0W

Total Output (USB-A+USB-C) : DC 5.0V/3.0A/15.0W

Gjennomsnittlig virkningsgrad i aktiv tilstand (%) : 86.62%

Virkningsgrad ved lav belastning (%) (10%) : 83.31%

Strømforbruk ved ubelastet tilstand (W) : 0.067

Sikkerhetsadvarsel: For å koble innretningen fra strømforsyningen kobler du ladere fra kontaktene.

PT - MANUAL DE INSTRUÇÕES
O carregador de baterias série WTACHARGER dotato de tecnologia switching adapta-se automaticamente ao tipo de alimentação fornecido no país em que é utilizado.

A porta USB-C permite recarregar qualquer dispositivo que utilize como alimentação um cabo USB-C; a porta USB-A é compatível com a recarga de dispositivos que preveem o cabo de alimentação do tipo USB-A.

ESPECIFICAÇÕES TÉCNICAS:
Input : AC 100-240V, 50/60Hz, 0.6A, 25W

Output (USB-A) : DC 5.0V/3.0A/15.0W, 9.0V/2.0A/18.0W, 12.0V/1.5A/18.0W

Output (USB-C): DC 5.0V/3.0A/15.0W, 9.0V/2.22A/20.0W, 12.0V/1.67A/20.0W

Total Output (USB-A+USB-C) : DC 5.0V/3.0A/15.0W

Eficiência média no modo ativo (%) : 86.62%

Eficiência a carga baixa (%) (10%) :

